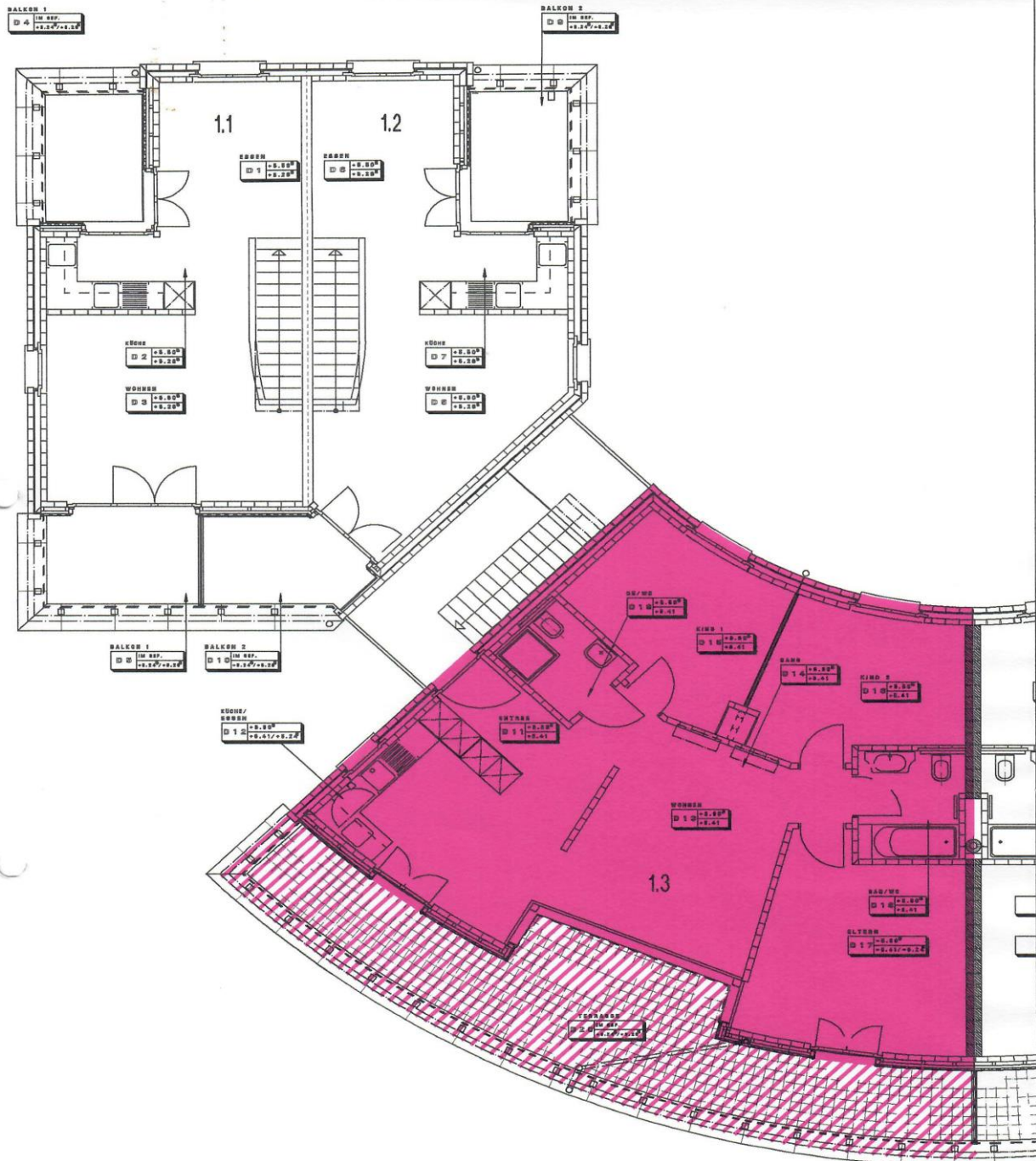
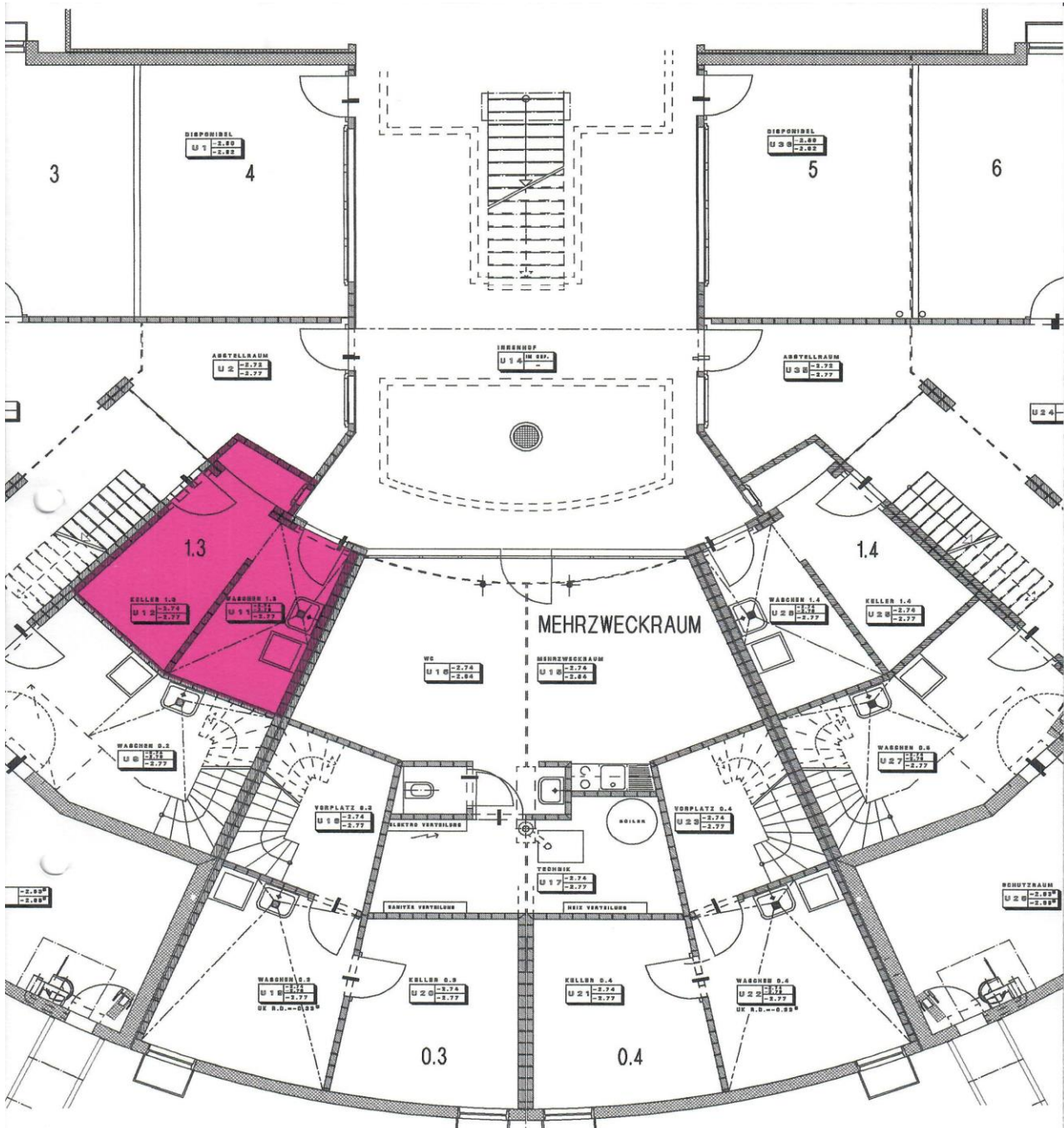


Grundriss Wohnung



Haus Viola	DG	4 1/2 Zimmer WHG. 1.3	Innenfläche	104.35 m ²	Aussenfläche	34.95 m ²
------------	----	-----------------------	-------------	-----------------------	--------------	----------------------

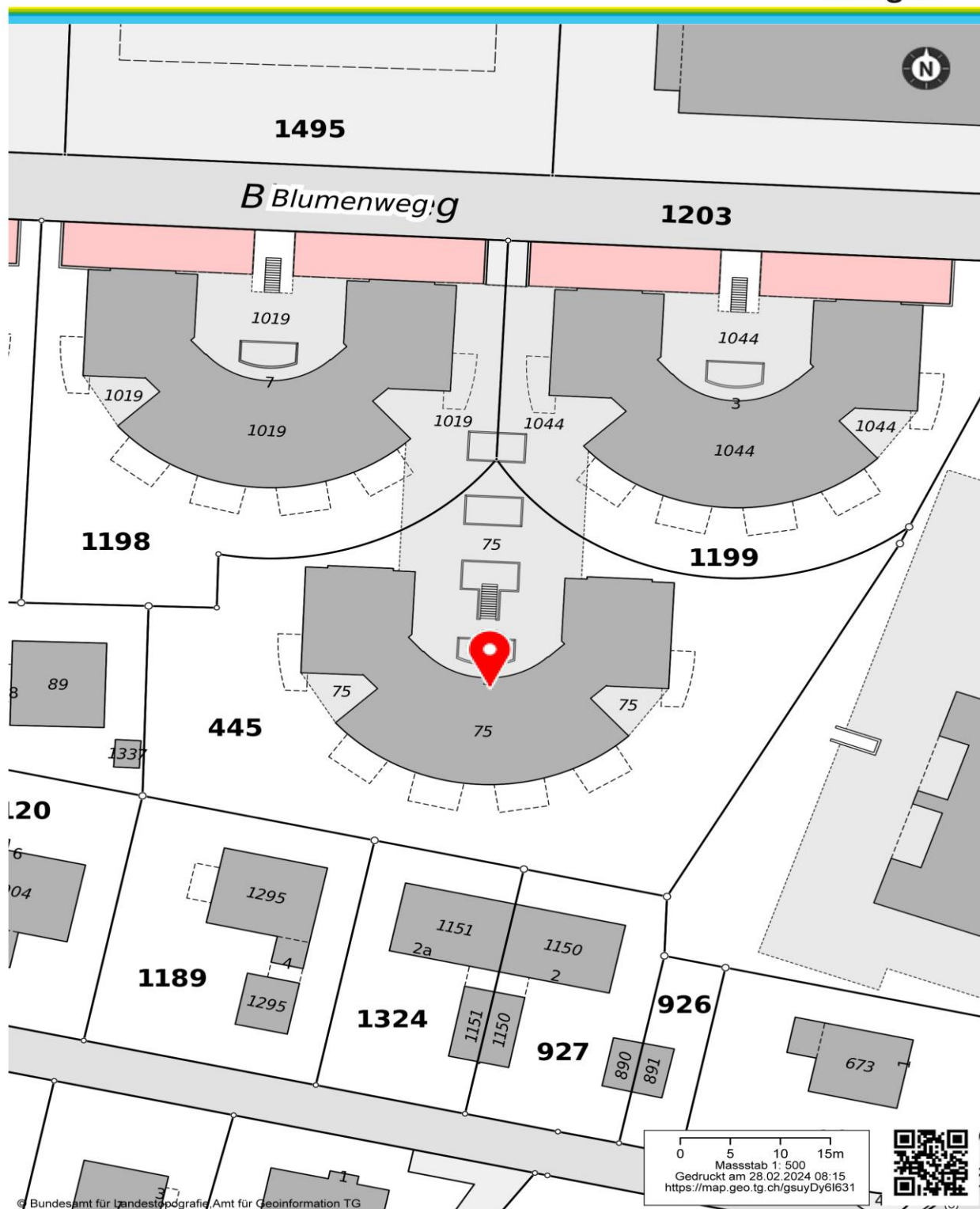
Grundriss Untergeschoss



Haus Viola	UG	Nebenr. zu WHG. 1.3	Keller	19.44 m2	Garage	-- m2	Abstellpl.	-- m2
------------	----	---------------------	--------	----------	--------	-------	------------	-------

Situationsplan

Amt für Geoinformation
ThurGIS Viewer



© Bundesamt für Landestopografie, Amt für Geoinformation TG
map.geo.tg.ch ist ein Portal zur Einsicht von geolokalisierten Informationen, Daten und Diensten, die von öffentlichen Einrichtungen zur Verfügung gestellt werden
Haftung: Für die inhaltliche Richtigkeit, Genauigkeit, Aktualität, Zuverlässigkeit und Vollständigkeit der veröffentlichten Informationen kann keine Gewährleistung übernommen werden. Quelle: Kantonale Verwaltung Thurgau, Copyright: Amt für Geoinformation Kanton Thurgau, geoinformation.tg.ch/disclaimer

Fotos



Vorplatz zur Wohnung im Dachgeschoss



Eingangsbereich

Fotos



Küche



Gemütlicher Wohnbereich

Fotos



Elternschlafzimmer



Elternschlafzimmer mit Zugang auf die Terrasse

Fotos



Kinderzimmer 1



Kinderzimmer 2

Fotos



Bad



Bad mit Badewanne

Fotos



Terrasse



Terrasse

Fotos



Eigenes Waschabteil in Keller integriert



Keller

Fotos



Veloraum



Grosszügiger Aussenabstellplatz

Fotos



Garagenbox



Ansicht Wohnung Nord

Fotos



Spielplatz



Spielplatz